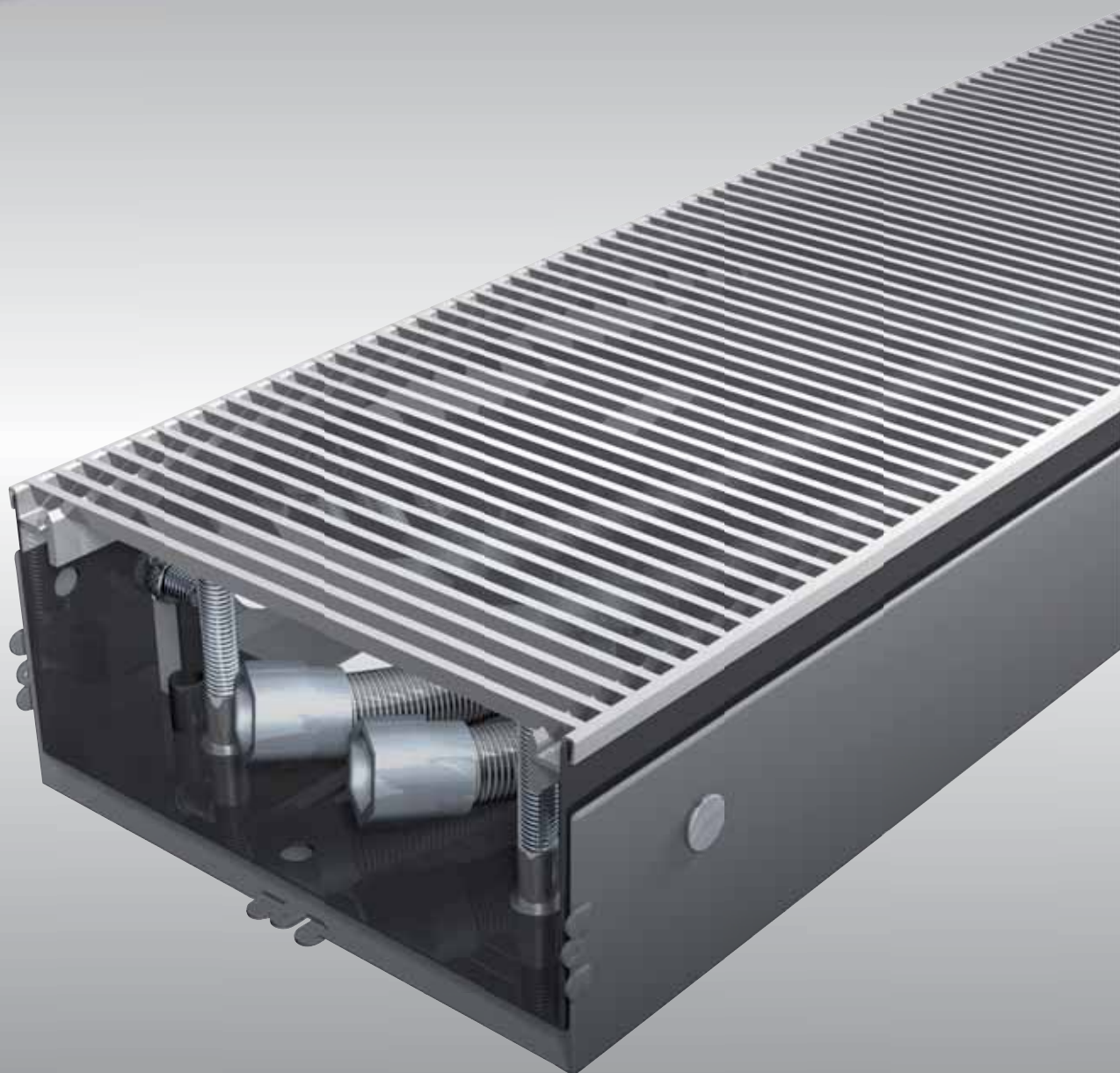




jaga



*TOP
PERFORMERS*

MICRO CANAL

€ 2019.NL



MICRO CANAL

Maximum warmte,
minimum afmetingen

Het nieuwste vloerbouwelement van Jaga is slechts 6 cm hoog en 13 cm breed. Met kleine maar krachtige dynamische warmtewisselaars, en stille ventilatoren die nauwelijks groter zijn dan de diameter van een radiatorthermostaat. Maar met een zeer hoog vermogen. Micro Canal combineert minimalistische esthetiek en architecturale vrijheid met een vermogen dat alle warmterecords breekt! Micro Canal kan harmonisch geïntegreerd worden in elk interieur. Het geeft de architect of ontwerper alle vrijheid om elk architecturaal project te verwezenlijken zonder enig compromis te moeten sluiten omwille van de verwarming.

Door gebruik te maken van de nieuwste EC motoren, verbruiken de Micro Canals tot 50% minder elektrische energie.



TOP
PERFORMERS

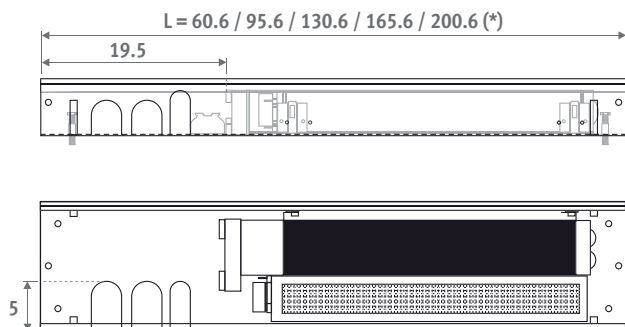
MICRO CANAL

MICRO CANAL



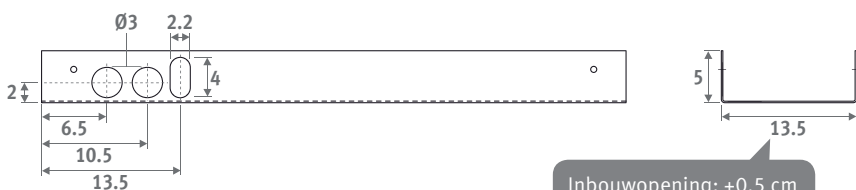
AFMETINGEN (in cm)

Binnenste behuizing



(*) Bij doorlopende montage worden de tussenliggende kopkanten niet gemonteerd. Per kopkant 3 mm van de lengte aftrekken.

Buitenste behuizing



Inbouwopening: +0.5 cm

BESTELCODE

code	hoogte	lengte	breedte	rooster
MIRF . 006	060	14	./SSS	

roostercode invullen

STANDAARD LEVERING

- rooster in roestvast staal
- buitenste behuizing met verankeringen
- polyethyleen montage-beschermblok(en) en 3 aansluitopeningen aan de linker kant
- volledig voorgebouwde binnenput met RVS roosterdrager
- tagentiële ventilator(s) 24 VDC en geïntegreerd RVS filter
- dynamische warmtewisselaar met flexibele RVS aansluitingen 1/2", lengte 15 cm
- hoogteregeling met fijnafstelling voor uitlijning met de afgewerkte vloer
- automatische aan/uit schakeling van de ventilator d.m.v. temperatuurvoeler

met energiezuinige EC-motor

HYDRAULISCHE AANSLUITING

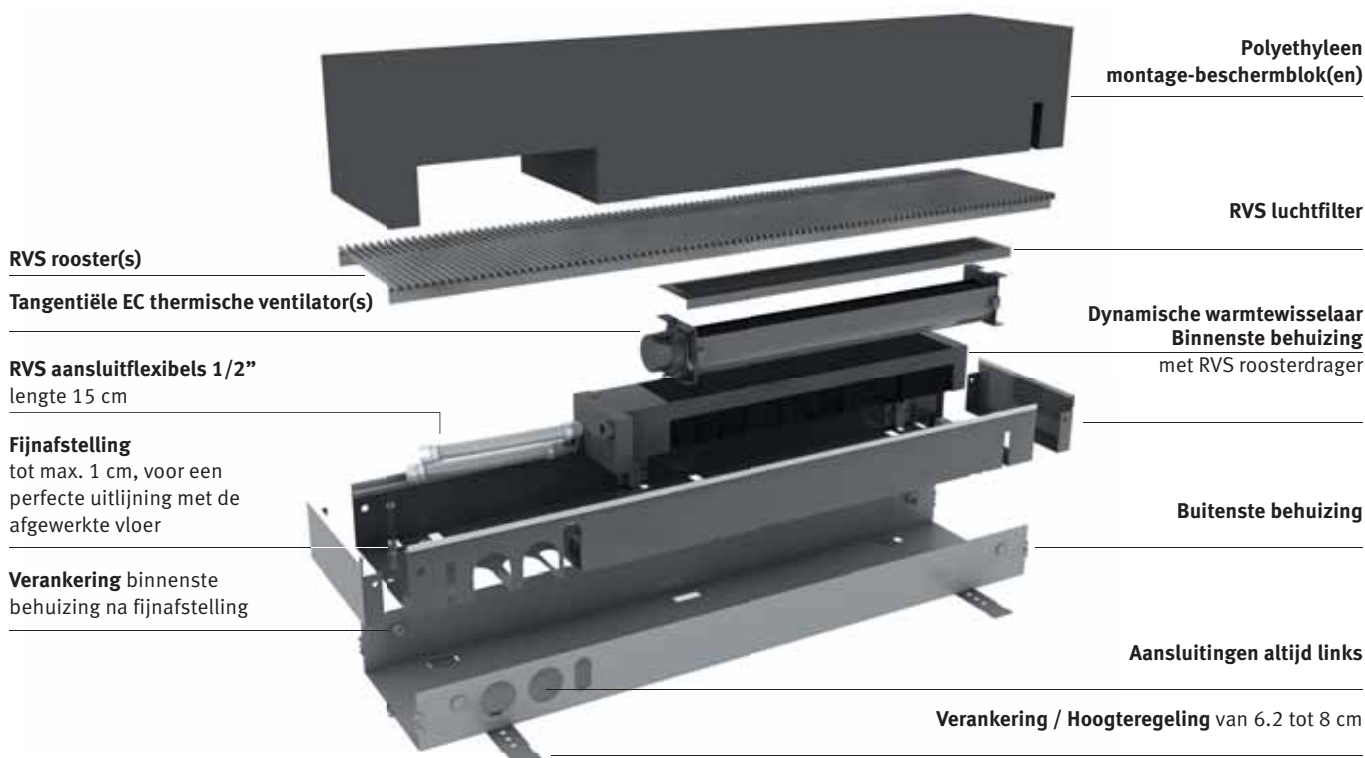
- de warmtewisselaars met enkelzijdige aansluiting worden altijd links aangesloten op een tweepijpsinstallatie
- Micro Canal altijd installeren met de warmtewisselaar raam- of muurzijdig
- 2 meegeleverde RVS flexibels 1/2"
- voor de afstand van de put tot het raam dient rekening gehouden te worden met eventuele bovenliggende gordijnkasten. Gordijnen mogen nooit boven de put hangen. Het verwarmingselement dient ten alle tijden bereikbaar te blijven voor onderhoud.

- indien het toestel niet vlak op de vloer gemonteerd wordt, moet de ruimte tussen de onderkant van het toestel en de vloer opgevuld worden met een stabiele vulling, bv. vulbeton.

ELEKTRISCHE AANSLUITING

- clamp connector voor elektrische aansluiting 24 VDC links, via externe voeding aan te sluiten. Monteer een thermostaat met potentiaal-vrij contact om d.m.v. een zenventiel de wateraanvoer te regelen. Micro Canal schakelt de ventilators automatisch aan via een temperatuursensor

SAMENSTELLING



MICRO CANAL

MIRF.HHH LLL BB/XXX



H L B	VERWARMEN			VENTILATORS aantal	GELUIDS-DRUK* dB(A)	OPGENOMEN VERMOGEN Watt	LUCHT DEBIET m ³ /u <small>met zuivere filters</small>	WATER-DEBIET liter/u	€ /SSS	€ /SSC/XXX
	Watt 75/65/20°C	Watt 55/45/20°C	Watt 35/30/20°C							
006 060 14	390	234	98	1	18.0	1.6	29.3	34	723,10	795,40
095	780	468	195	1	21.0	1.9	58.5	67	1062,00	1168,10
130	1170	702	293	1	22.8	2.2	88.0	101	1417,70	1559,50
165	1560	936	390	2	24.0	3.1	117.0	134	1779,30	1957,30
200	1950	1170	488	2	25.0	3.5	146.5	168	2129,50	2342,40

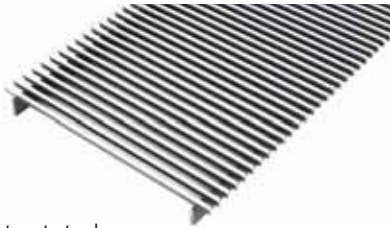
* Met een aangenomen ruimtedemping van 8 dB(A) / inhoud lokaal 75 m³ / nagalmtijd 0.5 sec. / meting op 1 m hoogte en 2 m vanaf het toestel.
Correctiefactoren & drukverliezen: zie hoofdstuk "Technische Info"

AANBEVOLEN COMBINATIES

	Verwarming
Product	Micro Canal
Voeding	Voeding: bestelcode 37603.010002
Aansluitset	Aansluitset 92 met 2 retourventielen CODY.LOA.00.3... <small>(code klemkoppeling invullen: zie p. 312)</small>

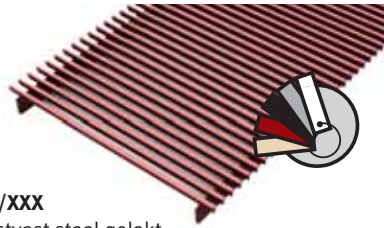
ROOSTEROVERZICHT

Roestvast stalen rooster



SSS
Roestvast staal

Roestvast stalen rooster gelakt



SSC/XXX
Roestvast staal gelakt

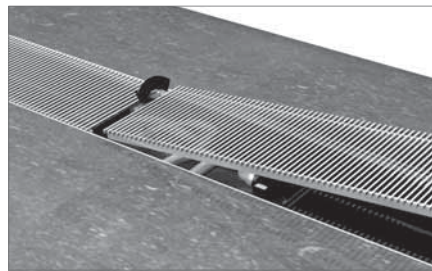
Voor een perfecte hechting van de laklaag wordt een extreem slijtvaste en UV-bestendige polyesterlak van de allerhoogste kwaliteit gebruikt. Enkel in glossy (code 2..) en speciale kleuren 006, 005, 026 of 028

STANDAARD MEEGELEVERD: MONTAGE- & BESCHERMBLOK



Montage- en beschermblok(ken) in polyethyleen, als bescherming op de bouwwerf.

DESIGN ROOSTER



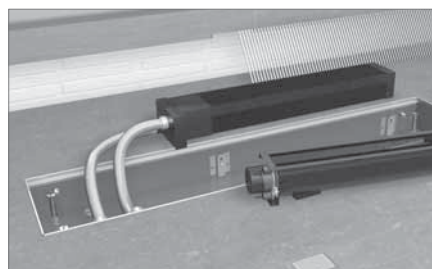
Doorlopend design rooster in roestvast staal.

HOOGTEREGELING



Dubbele hoogteregeling d.m.v. de verankeringen op de buitenste behuizing en d.m.v. fijnafstelling met de bouten in de binnenste behuizing (regelbaar van 6.2 tot 8 cm).

FLEXIBELE AANSLUITING



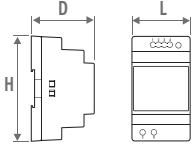
Roestvast stalen flexibels, lengte 15 cm, waardoor het binnenwerk volledig uitneembaar is voor gemakkelijke reiniging.

MICRO CANAL - OPTIES

VOEDING DIN-RAIL MONTAGE



De garantie is slechts geldig bij gebruik van de originele Jaga voeding.



CODE	H	L	D
7990.054	9.0	3.5	5.9
7990.055	9.0	5.3	5.9
7990.056	9.0	7.0	5.9
7990.053	12.5	12.6	8.3

- DIN-rail- of wandmontage
- conform UL60950 / UL508 / IEC 60950-1 / TUV EN61558-2-16 / Klasse 2
- uitgangsspanning 24 VDC
- ingangsspanning 100 - 240 VAC
- schroefaansluiting
- LED indicator

CODE	vermogen Watt	Uitgangs- stroom A	€
7990.054	36	1.5	40,20
7990.055	60	2.5	54,60
7990.056	92	3.9	78,30
7990.053	240	10	150,40

Verste vermogen = som van de opgenomen elektrische vermogens (verbruik) van de apparaten

MAXIMALE KABELLENGTE

In functie van het aantal toestellen:
voor meer info contacteer Jaga

LOSSE VOEDING

Waterdichte voeding 24 VDC/30 Watt met waterdichte aansluitwartel.



Dient buiten de vloerput geplaatst te worden.

- conform UL1310 - EN 60950-1 / Klasse II
- uitgangsspanning 24 VDC
- ingangsspanning 100 - 240 VAC
- afmeting L 14.5 x B 4.5 x H 3.0 cm

CODE	Vermogen Watt	Uitgangs- stroom A	€
37603.010002	30	1.25	83,30

AANSLUITSET MET 2 RETOURVENTIELEN M24 90°



Klemkoppelingen voor M24 buitendraad

set 92

CODY.LOA.00.3... € **39,30**

code klemkoppeling invullen:
zie hieronder

KLEMKOPPELINGEN M24

DUNWANDIG METAAL		KUNSTSTOF	
CODE	Buis Ø	CODE	Buis Ø
110	10/1	212	12/2
112	12/1	214	14/2
114	14/1	219	16/1.5
115	15/1	216	16/2
116	16/1	217	17/2
118	18/1	218	18/2

VPE/ALU		STALEN C.V. BUIS	
CODE	Buis Ø	CODE	Buis Ø
314	14/2	501	M24 x 1/2"
316	16/2	503	M24 x 3/8"
326	16/2.2	Meerprijs: 2,90 €	
318	18/2		

VENTIELSTUK



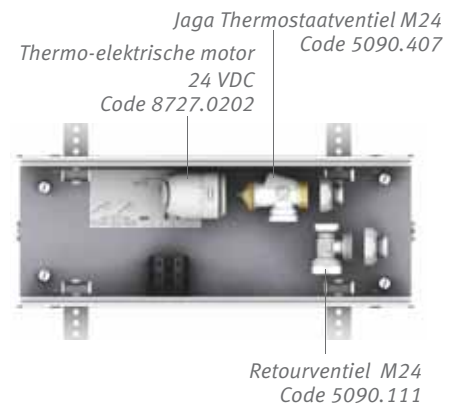
- lengte 35 cm
- ventielset met thermostaatventiel, retourventiel, motorgestuurd ventiel 24 VDC en 2 RVS flexibele aansluitingen
- buitenste behuizing met hoogteregeling
- binnenste behuizing met RVS roosterdrager
- RVS rooster, natuurkleur of gelakt
- beschermblok

CODE	€
7522.00603514/SSS/VC	414,10
7522.00603514/SSC/.../VC	455,10

kleurcode invullen



Klemkoppelingen M24 meebestellen:
zie pag. 154



Jaga Thermostaatventiel M24
Thermo-elektrische motor
24 VDC
Code 8727.0202

Code 5090.407

Retourventiel M24
Code 5090.111

Afmetingen ventielen, zie hoofdstuk
Aansluitsets & ventielen.

JAGA TWEEWEGVENTIEL EN MOTOR 230 VAC



1/2"

- enkel voor montage op de verdeler, niet in de Micro Canal!
- met standindicator (open/dicht)
- klemkoppelingen door de installateur te voorzien

CODE	Omschrijving	€
7990.409	180° - G1/2"F / NG 230V 2Watt	92,00
7990.411	180° - G3/4"F / NG 230V 2Watt	105,10

MICRO CANAL - OPTIES



LEGE BEHUIZING

Om open ruimtes op te vullen bij doorlopende installatie.



- buitenste behuizing met hoogteregeling
- binnenste behuizing met RVS roosterdrager
- RVS rooster, natuurkleur of gelakt
- beschermblok(ken)
- 2 kopstukken

Lege behuizing met RVS rooster

CODE	L	€
7522.00603514/SSS	35	300,70
7522.00606014/SSS	60	403,70
7522.00609514/SSS	95	569,10
7522.00613014/SSS	130	747,10
7522.00616514/SSS	165	919,40
7522.00620014/SSS	200	1097,30

Lege behuizing met gelakt RVS rooster

CODE	L	€
7522.00603514/SSC/ ...	35	330,90
7522.00606014/SSC/ ...	60	475,70
7522.00609514/SSC/ ...	95	675,30
7522.00613014/SSC/ ...	130	888,60
7522.00616514/SSC/ ...	165	1097,30
7522.00620014/SSC/ ...	200	1310,50

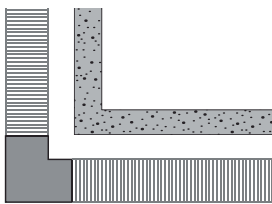
kleurcode invullen

HOEKSTUK



- aluminium afdekplaat, gelakt in RVS-look (SSS), of gelakt in een andere Jaga kleur (SSC)
- buitenste behuizing met verankeringen
- polyethyleen montage-beschermblok(ken)
- volledig voorgemonteerde binnenste behuizing met RVS roosterdrager
- hoogteregeling met fijnafstelling voor uitlijning met de afgewerkte vloer

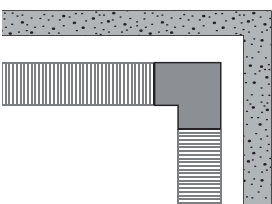
Buitenhoek



CODE		€
7522.00602014/SSS/02	natuur	408,50
7522.00602014/SSC/.../02	gelakt	424,50

kleurcode invullen

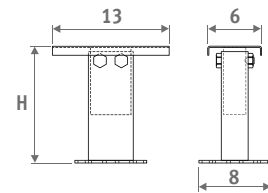
Binnenhoek



CODE		€
7522.00602014/SSS/01	natuur	408,50
7522.00602014/SSC/.../01	gelakt	424,50

kleurcode invullen

VOET MET HOOGTE-REGELING VOOR SYSTEEMVLOEREN



- gelakt in donkergrijs RAL 7024
- gemakkelijke montage d.m.v. "RVS veersysteem"
- 1 set bevat 2 hoogteregelingen

Aantal sets per Micro Canal

L 35 = 1 set
L 60 = 1 set
L 95 = 1 set
L 130 = 2 sets
L 165 = 2 sets
L 200 = 2 sets

CODE	H	€/set
5207.05070000	5 > 7 cm	46,20
5207.08130000	8 > 13 cm	47,70
5207.13230000	13 > 23 cm	50,20
5207.20300000	20 > 30 cm	51,10



Konvektco Nederland bv
De Meerheuvel 6
5221 EA Den Bosch

Tel.: +31 73 631 23 60
Fax: +31 73 631 23 71
www.jaga.nl
info@jaga.nl

Jaga N.V.
Verbindingslaan 16
B-3590 Diepenbeek

Tel.: +32 (0)11 29 41 11
Fax: +32 (0)11 32 35 78
info@jaga.com

Aangezien productontwikkeling een continu proces is, zijn alle
vermelde gegevens onder voorbehoud van wijzigingen.
Prijzen excl. BTW. Prijzen geldig vanaf 1 april 2019.
Vervangt alle bestaande prijslijsten.